



SMART HEATING
TECHNOLOGY

China

纯自然
客户经济节约
舒适用户



存贮槽

500—5000 l

- 钢铁 / 不锈钢材质选择
- 防蚀涂层处理
- 不同保温层厚度
- 不同的保温颜色
- 常规尺寸和规格选择
- 防冻保护加热元件选择

存贮槽 FE AKU



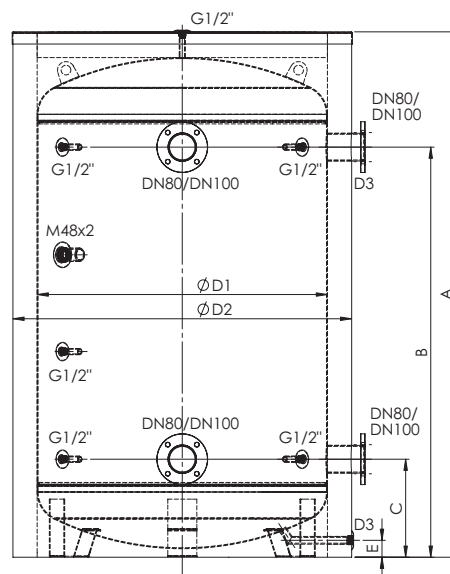
ISO 9001:2009

技术规格:

材质
外保护层抛光
内保护层抛光
最大作业压力
最大作业温度
保修

钢铁 CSN 11 321
防腐蚀涂层
无处理
0.6 兆帕 (6 巴)
100度C
36 个月

槽之简图:



FE AKU – 存贮槽与法兰DN80/PN6连接

体积	A (mm)	B (mm)	C (mm)	E (mm)	øD1 (mm)	øD2 (mm)	D3	重量	绝缘体	THL-I (千瓦时 / 天)
500	1910	1565	270	40	600	700	G1/2"	98	可卸式绝缘体 由软PUR泡沫 CELLA PV 10 百毫米所制成	2,45
750	1730	1345	300	55	790	990	G1/2"	130		2,97
800	1830	1445	300	55	790	990	G1/2"	135		3,12
900	1980	1595	300	55	790	990	G1/2"	142		3,35
1000	2230	1845	300	55	790	990	G1/2"	154		3,73
1200	2050	1635	340	65	950	1150	G3/4"	190		4,23
1500	2450	2035	340	65	950	1150	G3/4"	218		4,94
2000	2170	1695	400	70	1200	1400	G3/4"	320		5,74
3000	2285	1875	330	80	1400	1600	G3/4"	432		7,23
4000	2395	1930	385	110	1600	1800	G3/4"	578		8,78
5000	2895	2430	385	110	1600	1800	G3/4"	676	10,22	

重量 - 存贮槽重量无保温, THL-I – 水温80°C的保温存贮槽之水温损失

FE AKU – 存贮槽与法兰DN100/PN6连接

体积	A (mm)	B (mm)	C (mm)	E (mm)	øD1 (mm)	øD2 (mm)	D3	重量	绝缘体	THL-I (千瓦时 / 天)
500	1910	1565	270	40	600	700	G1/2"	100	可卸式绝缘体 由软PUR泡沫 CELLA PV 10 百毫米所制成	2,45
750	1730	1345	300	55	790	990	G1/2"	132		2,97
800	1830	1445	300	55	790	990	G1/2"	137		3,12
900	1980	1595	300	55	790	990	G1/2"	144		3,35
1000	2230	1845	300	55	790	990	G1/2"	156		3,73
1200	2050	1635	340	65	950	1150	G3/4"	192		4,23
1500	2450	2035	340	65	950	1150	G3/4"	220		4,94
2000	2170	1695	400	70	1200	1400	G3/4"	322		5,74
3000	2285	1875	330	80	1400	1600	G3/4"	434		7,23
4000	2395	1930	385	110	1600	1800	G3/4"	580		8,78
5000	2895	2430	385	110	1600	1800	G3/4"	678	10,22	

重量 - 存贮槽重量无保温, THL-I – 水温80°C的保温存贮槽之水温损失

存贮槽 FE AKU ST



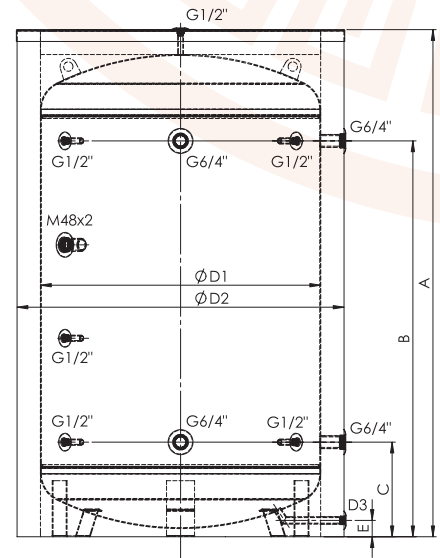
ISO 9001:2009

技术规格:

材质
外保护层抛光
内保护层抛光
最大作业压力
最大作业温度
保修

钢铁 CSN 11 321
防腐蚀涂层
无处理
0.6 兆帕 (6 巴)
100度C
36 个月

槽之简图



FE AKU ST – 螺纹管 G 6/4 的存贮槽

体积	A (mm)	B (mm)	C (mm)	E (mm)	$\varnothing D1$ (mm)	$\varnothing D2$ (mm)	D3	重量	绝缘体	THL-I (千瓦时 / 天)
500	1910	1565	270	40	600	700	G ^{1/2} \"	82	可卸式绝缘体由 软PUR泡沫CELLA PV 10百毫米所 制成	2,45
750	1730	1345	300	55	790	990	G ^{1/2} \"	114		2,97
800	1830	1445	300	55	790	990	G ^{1/2} \"	119		3,12
900	1980	1595	300	55	790	990	G ^{1/2} \"	126		3,35
1000	2230	1845	300	55	790	990	G ^{1/2} \"	138		3,73
1200	2050	1635	340	65	950	1150	G ^{3/4} \"	174		4,23
1500	2450	2035	340	65	950	1150	G ^{3/4} \"	202		4,94
2000	2170	1695	400	70	1200	1400	G ^{3/4} \"	304		5,74
3000	2285	1875	330	80	1400	1600	G ^{3/4} \"	416		7,23
4000	2395	1930	385	110	1600	1800	G ^{3/4} \"	562		8,78
5000	2895	2430	385	110	1600	1800	G ^{3/4} \"	660		10,22

重量 - 存贮槽重量无保温, THL-I - 水温80°C的保温存贮槽之水温损失

定制槽实例 ↓





**SMART HEATING
TECHNOLOGY**

China



我们如何与客户合作

Smart Heating Technology s.r.o.

- 1 评估目前状况/状态
- 2 技术解决方案处理
- 3 计算费用和可回收性
- 4 生产精确
- 5 运送及安装
- 6 监控装置24/7
- 7 维修及定期维护
- 8 燃料供应

正确分析

客制生产

关心客户

Smart Heating Technology s.r.o.

U Statku 653/24, 717 00 Ostrava-Bartovice

Czech Republic

www.SmartHeating.cz

欲了解更多技术信息和价格, 请与我们销售部门联系:

电话: +420 777 960 560

+420 734 751 655

+420 777 258 481

电邮: Sales@SmartHeating.cz

Info@SmartHeating.cz

合作伙伴: